

見晴らしの良い景色と  
自然の風が吹き抜ける空間を提供します



## 特別養護老人ホーム



# 柿生アルナ園

### 個人情報保護に対する方針

社会福祉法人鈴保福祉会（以下「法人」という）は、介護サービスに携わる者の重大な責務と考えております。当法人が保有する利用者等の個人情報に関し、適正かつ適切な取扱いに努力すると共に、広く社会からの信頼を得る為に、自主的なルール及び体制を確立し、個人情報に関連する法令その他関係法令及び、厚生労働省のガイドラインを遵守し、個人情報の保護を図ることをここに宣言します。

### 個人情報保護の利用目的

特別養護老人ホーム柿生アルナ園では、利用者の尊厳を守り安全管理に配慮する個人情報保護方針の下、ここに利用目的を特定します。あらかじめ利用者本人の同意を得ないで、必要な範囲を超えて個人情報を取り扱うことは致しません。

### 柿生アルナ園 お問い合わせ

TEL044-987-0021（代表）

質問・見学の希望等お気軽にお問い合わせください。

〒215-0021 川崎市麻生区上麻生 5-19-10

FAX：044-989-1440

Mail：kakio-aruna@herb.ocn.ne.jp

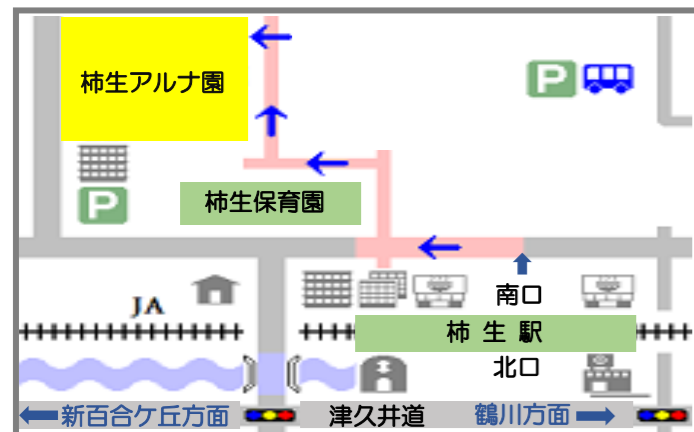
柿生アルナ園へようこそ

検索

URL：http://www.arunaen.jp



スマホ又はタブレットのカメラで読み取って頂くとホームページがご覧頂けます。



電車でお越しの場合  
柿生駅南口より徒歩5分  
裏門インターホンを押して下さい



お車でお越しの場合



社会福祉法人 鈴保福祉会

# 社会福祉法人 鈴保福社会

## 基本理念

暗闇を破って昇る朝日（曙光・アルナ）の陽光が、あらゆるものを優しく暖かく包み込むように、地域にお住いの、介護や保育を必要とする方々に分け隔てなく援助の手を差し伸べ、心豊かな人生を送って頂くお手伝いをする。

## 施設概要（柿生アルナ園）

敷地面積：5,332 m<sup>2</sup>  
【本館】  
延床面積：3,047 m<sup>2</sup>  
構造：鉄筋コンクリート造 地上3階建  
部屋数：25部屋（ショートステイ用：2室）  
（2人部屋：6室）（4人部屋：17室）  
【別館】  
延床面積：100 m<sup>2</sup>  
構造：木造 平屋建て  
部屋数：3部屋（包括支援センター）  
（居宅事業所）（地域交流室）

## 法人概要

昭和41年：鈴保福社会厚生省認可 柿生保育園認可 事業開始  
昭和61年：特別養護老人ホーム 柿生アルナ園認可 事業開始  
昭和62年：柿生アルナ園短期入所生活介護事業所認可 事業開始  
昭和62年：柿生アルナ園日帰り介護事業所認可 事業開始  
平成11年：柿生アルナ園居宅介護支援事業所認可 事業開始  
平成14年：特別養護老人ホーム しゅくがわら 事業開始  
（川崎市と運営業務委託契約）  
平成18年：柿生アルナ園地域包括支援センター 事業開始  
（川崎市と運営業務委託契約）  
令和02年：柿生かきっこ保育園認可 事業開始

## 事業内容（柿生アルナ園）

### 特別養護老人ホーム

（介護老人福祉施設）定員80名

要介護度3～5と認定された方で、常時介護を必要とし、且つ自宅で生活することが困難な方に食事、排泄、入浴等の介助や健康管理及び日常生活上の介護サービスを提供します。

感染症のある方や常時医療処置が必要な方については、受け入れができません。



### ショートステイ

（短期入所生活介護）定員2名

要支援・要介護と認定された方を対象に、短期間施設に宿泊し、食事、入浴などの日常生活上の介護サービスを提供します。

### デイサービスセンター

（通所介護）定員18名/日

（月曜日～金曜日）

要支援・要介護と認定された方を対象に送迎、入浴、食事、日常動作訓練やレクリエーション等のサービスを提供します。

### 居宅介護支援事業所

ご自宅にお住いで、要介護と認定された方にケアマネージャーが訪問し、利用者様が有する能力に応じて自立した日常生活が営めるよう、ケアプラン（居宅介護サービス計画）を作成し、適切な介護保険各種サービスが受けられるようサービス事業者と連絡調整を図ります。

### 地域包括支援センター

（地域支援事業）

川崎市から委託を受けた、公的な相談窓口です。地域で暮らす高齢者の皆様をさまざまな面から総合的に支えるために設けられました。いつまでも健やかに住みなれた地域で生活して頂けるように、ご支援いたします。

# 特別養護老人ホーム&ショートステイ

## 職員体制

管理者  
介護支援専門員  
機能訓練指導員  
介護職員  
その他（事務員・調理員・運転士・夜間管理人他）  
生活相談員  
看護職員  
管理栄養士  
医師

## 協力医療機関

### 協力病院

たま日吉台病院  
川崎市麻生区王禅寺1105番地  
TEL 044-955-8220（代表）  
診療科目：内科・呼吸器内科・外科・脳神経外科  
整形外科・皮膚科・リハビリテーション科

### 嘱託医

柿生すすき内科・循環器内科医院  
川崎市麻生区上麻生5-23-6  
TEL 044-988-5577

### 訪問歯科診療

桜樹会  
逗子市逗子2-10-8NFCビル2F  
TEL 0120-418-001



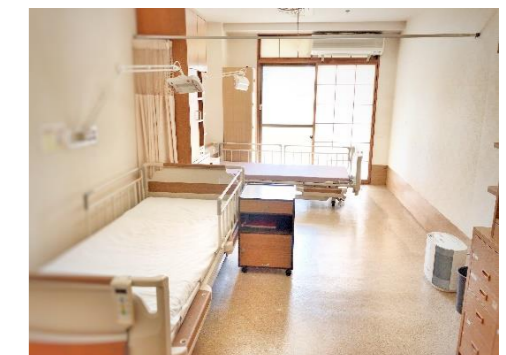
## 各フロア



1階食堂



2階食堂



居室（2人）



1階談話室



2階談話室



居室（4人）

# 特別養護老人ホーム&ショートステイ

## 食事

管理栄養士のもと、おいしく食べて頂くために、味はもとより入居者様の、健康状態に合わせた適切な栄養の管理や、食事形態の工夫など、細やかな配慮をした食事をご用意しております。

### うなぎ丼の食事形態



ふつう食



軟菜食



ソフト食



## 入浴



### 【一般浴槽】

手すりや階段を利用し  
徒歩で入浴できます



### 【中間浴槽】

座った姿勢で入浴できます



### 【寝台浴槽】

横になった姿勢で入浴できます

## 1日の流れ

- 6:00 起床 口腔体操・朝食・口腔ケア
- 8:55 ラジオ体操
- 9:00 入浴・集団体操・クラブ活動他
- 11:30 口腔体操・昼食・口腔ケア
- 14:00 入浴・おやつ・レクリエーション他
- 17:00 口腔体操・夕食・口腔ケア
- 21:00 消灯

## 送迎



病院へ受診の  
場合は、ご希望に  
より送迎致します。



# 特別養護老人ホーム&ショートステイ

## クラブ活動

- 書道
- 華道
- 創作
- 音楽
- 籐工芸



作品：お花



## 年間行事

- 昼食会
- 運動会
- 納涼会
- 花火遊び
- 敬老会
- アルナ祭
- クリスマス会
- 新春の集い
- 節分
- お花見
- など



## 毎月の催し等

- 紙芝居
- 傾聴
- 理美容
- オカリナ演奏
- など

この他にも、楽器演奏等  
楽しい催し物を不定期に  
開催しています。



## ショートステイご利用について

ご利用のお申し込みは、担当のケアマネージャーを通してお受けしています。ご希望を伺いご利用期間中のケアプランを立てショートステイのサービスを提供致します。ご利用中は、特養に入居されている方々と同じフロアでお過ごし頂きます。



# デイサービスセンター

## ご利用案内

営業日：月曜日～金曜日（年末年始 12月30日～1月3日を除く）

営業時間：8時30分～17時30分

サービス提供時間：9時30分～16時30分

定員：18名/日 サービス区域：川崎市麻生区

## ご利用見学随時受付中

見学利用料：600円


（介護保険適用外。送迎・お食事・おやつ代含む）

お支払方法：利用当日現金にてお支払い

サービス提供時間：9時30分～16時30分

## サービス内容

1日の流れ	
9:30	アルナ園に到着 水分補給・健康チェック
10:00	入浴・クラブ活動等
11:10	口腔体操・昼食・歯磨き口腔ケア
13:30	レクリエーション・リハビリ・イベント等
15:00	おやつ
15:30	レクリエーション等
16:00	お帰りの支度
16:35	ご自宅に向け出発




**音楽リハビリ**（毎月3回実施）

専門の先生によりミュージックベル・カスタネット・タンバリン等を使用し音楽を通して楽しくリハビリを行っています。集中力のアップ、認知症予防、ストレス解消、新しい自分の発見等の、効果が認められています。

金賞受賞


ミュージックベルコンテスト

(H30年度・R元年度)




**機能訓練**（毎日実施）

現状の機能をできるだけ長く維持していくためにボールやチューブ、ペットボトル等を使用した体操を実施しています。




**口腔機能訓練**（毎日実施）

咀嚼（そしゃく）や嚥下（えんげ）等の機能低下の予防として、毎食前に口腔体操を実施しています。また週に2回、歯科医による口腔ケア（歯磨き指導やお口の中の清掃等）を行っています。




**3B体操**（毎月2回実施）

専門の先生によるベル・ベルター（手具）を使用した健康体操を行っています。柔軟性を高め、ケガの予防や生活習慣病予防、バランス機能改善、筋力づくり等に効果的です。




**多世代交流**（定期的に実施）

柿生保育園（同法人運営）の園児達が来園し、7月（七夕飾り）9月（敬老のお祝い）3月（卒園のお祝い）等を通じて、交流を深めています。その他にも、ボランティアをはじめとして、中学生（職場体験）や大学生（実習）の受け入れも、積極的に行っています。



**イベント**（定期的に実施）

9月敬老会と12月クリスマス会の大イベントの他にも、演奏や踊りのボランティアの方のご協力により、定期的に楽しい会を開催しています。



**クラブ活動**（定期的に実施）

音楽・書道・茶道・折紙・俳句・百人一首・大人の塗絵等  
毎回ボランティアの先生方に、ご指導を頂いています。（大人の塗絵は除く）

# 施設内案内図

## 本館

### 3F



デイサービスの様子

### 2F



食堂の様子

### 1F



テラスをアルナ祭の舞台に活用



屋上からの風景



舞台での催し物



トランプを楽しんでいる様子



集団体操の様子

## 別館



地域交流室