

デイサービスセンター

見学お待ちしております
担当：くろさわ

季節を感じさせる壁画を
利用者様と職員で力を合わせて作成しました。



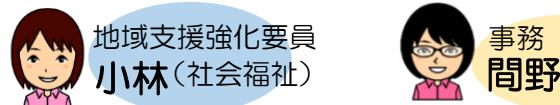
デイサービスでは、感染予防対策に対して、マスクの着用消毒、手洗い等を徹底して行っております。
また、テーブルでの向かい合わせの席の間には、透明なアクリル板を設けて飛沫感染防止に努めています。

地域包括支援センター

TEL044-989-5403
FAX044-988-9774

- いつまでも元気で暮らしたい
- 地域活動、ネットワーク作りをしたい
- 総合相談（様々な相談ごと）
- 権利を守りたい（権利譲渡、虐待の発見・防止）

地域包括支援センターは
川崎市が主体の公的な
相談機関です。



居宅介護支援事業所

(ケアマネージャー) TEL044-988-9990
FAX044-988-9990

医療・福祉・介護との連携を図り、住み慣れた地域で安心して
在宅生活が続けられるようお一人おひとりの生活に合わせて
ご相談しながら支援いたします。

第34回アルナ祭（地域向け）は 中止とします。

R2年10月31日（土）に予定しておりました「第34回
アルナ祭（地域向け）」は、新型コロナウイルス感染症の拡大
防止に伴い、中止することとなりました。
ご理解のほどよろしくお願いいたします。

尚、入居者向けのアルナ祭は、規模を縮小し、安全を確保
したうえで、開催することを検討中です。入居者ご家族様には、
別途ご連絡をさせていただきます。

感染症予防対策委員会からのご協力のお願い

「緊急事態宣言」「外出自粛」が全面解除になりましたが、
園では、感染予防対策を継続しております。

園内の予防対策の状況は、柿生アルナ園のホームページに
随時お知らせいたします。皆様にはご心配やご不便をおかけ
しておりますが、引き続き、ご理解とご協力をいただきます
ようお願い申し上げます。

【柿生アルナ園 お問い合わせ】

TEL044-987-0021（代表）

FAX：044-989-1440

Mail：kakio-aruna@herb.ocn.ne.jp

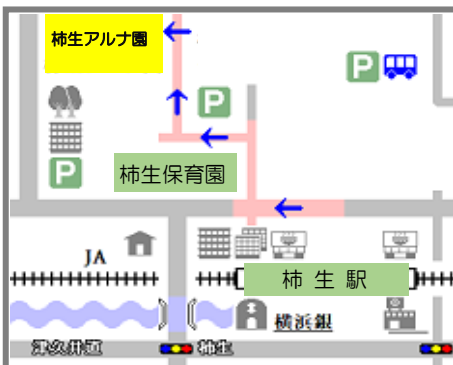
〒215-0021 川崎市麻生区上麻生 5-19-10

柿生アルナ園へようこそ

検索

URL：<http://www.arunaen.jp>

スマホ又はタブレットのカメラで読み取って
頂くとホームページがご覧頂けます。



電車でお越しの場合

柿生駅南口より徒歩5分
裏門インターホンを押して下さい



お車でお越しの場合

思い出の写真の答え
理事長は 最前列の右から3番目

2020年
夏号

アルナ だより

3つの密を
さけましょう

密閉 密集 密接

柿生アルナ園



特別養護老人ホーム

デイサービスセンター

ショートステイ

居宅介護支援事業所

地域包括支援センター

社会福祉法人 鈴保福社会

特別養護老人ホーム

ショートステイ 担当: いわふち

昼食会を楽しみました

R2年5月16日
新人職員による催し物を
楽しみながら、お寿司の
盛り合わせを頂きました。



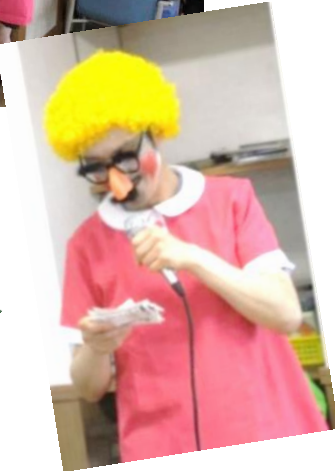
ふつう食



軟菜食



ソフト食



音楽を楽しみました

ボランティアの先生方が、活動停止の為
少しでも楽しみの時間をという気持ちで
職員が趣向を凝らしています。



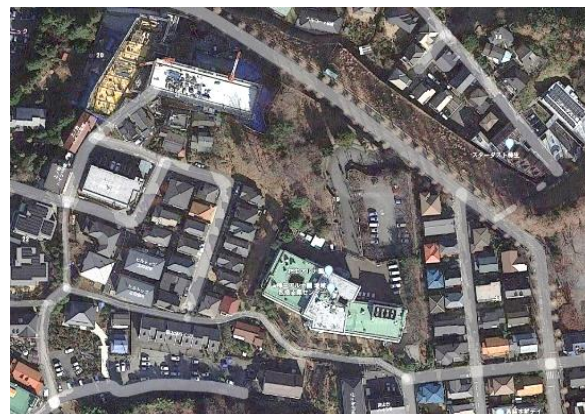
アルナ園ニュース

柿生アルナ園の今と昔

創立34年目を迎えました。



昭和61年設立当時の航空写真



現在の柿生アルナ園 (Google マップより)



柿生アルナ園建設前の
里の風景

思い出の写真

理事長 鈴木 錠 小学校時代の写真 (昭和10年代)



地域の皆様へ 担当:きのした

活動停止中

状況を見て再開する予定です。

- ストレッチ体操: 毎月2回 (不定期)
18:15~19:15 3階フロアで開催
参加費 300円/回
持参品 ヨガマット (お持ちの方)
- 太極拳: 毎月第2日曜日
14:00~15:30 3階フロアで開催
参加費 300円/回
- 地域交流室貸出: ご利用料金 500円/3時間毎
広さ 28.45㎡ (9.4坪)
テーブル6卓・椅子14脚・キッチン等
- 会議室貸出: ご利用料金 500円/3時間毎
広さ 45㎡ (13坪)
テーブル8卓・椅子22脚・ホワイトボード等



ボランティア募集

活動停止中 担当:きのした

状況を見て再開する予定です。

- 歌・演奏・演芸などの披露 (デイサービス)
日時: 月~金曜日の間の14時30分~ (30分程度)
内容: 楽しいひと時を提供して下さる方。
- 行事のお手伝いをお願いします (お花見・納涼会・アルナ祭他)
日時: 応相談 (年に4回程度)
内容: 食事の配膳 下膳、見守り、誘導など
- 運転 (園の福祉車両で送迎をして下さる方)
日時: 毎月10日 10時~15時半
内容: サロン送迎 (ももとせ会) (2人体制・損害補償有り)



職員募集中

お気軽にお問合せください

担当: やまざき

~介護職員を募集しています~

- 法人運営50年を超える安定した社会福祉法人です
- ◆基本給: 183,000円~
- ◆介護職手当: 26,000円
- ◆夜勤手当: 8,000円/回
- ★未経験からでもOK!
資格取得応援します!
- ※その他各種社会保険・無料駐車場完備

